

Fortify WebInspect

产品使用手册

道普云（山东）智能科技有限公司
技术支持：18266417701
客服微信：daopuyun

目录

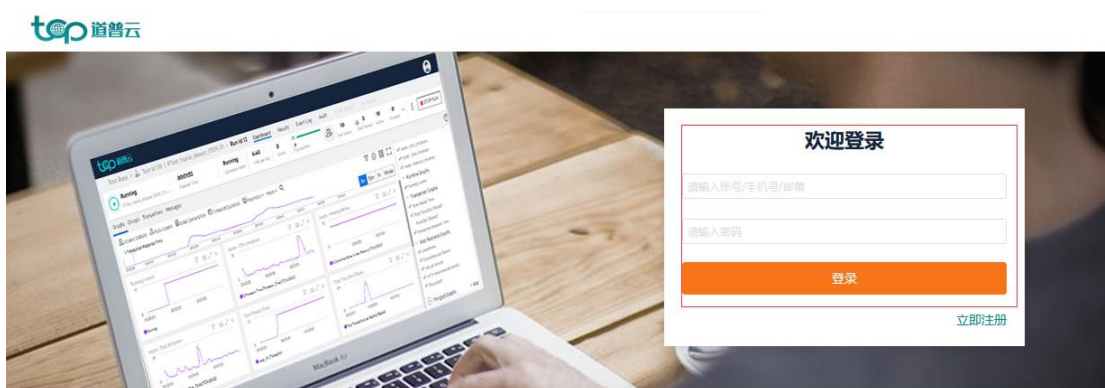
| | |
|------------------------------------|---|
| 1. 总体使用流程..... | 3 |
| 2. 用户登录..... | 3 |
| 3. 创建测试用户..... | 3 |
| 4. 创建 Web 应用安全测试项目 | 4 |
| 5. 使用 Web 应用安全测试工具 WebInspect..... | 7 |

1. 总体使用流程

用户登录-创建测试用户-创建测试项目域-创建测试项目-使用性能测试工具 LoadRunner（使用代码测试工具 Fortify SCA、使用 Web 应用安全测试工具 WebInspect）-同步测试数据

2. 用户登录

- (1) 打开平台首页并输入登录用户名和密码



3. 创建测试用户

- (1) 打开测试用户新增页面



- (2) 输入测试用户信息

新增用户

* 用户名

tester01

* 登录账号(创建后不可修改)

tester01

* 手机号

13712345678

* 密码

.....

* 再次输入密码

.....

邮箱

* 用户组

默认组

* 角色

客户方管理员

* 状态

正常

确定

4. 创建 Web 应用安全测试项目

(1) 打开测试项目域新增页面



(2) 输入测试项目域名称

项目域

域名称

+

增加

| 域名称 | 项目数 | 操作 |
|-----------|-----|----|
| Web应用安全测试 | 0 | |
| 项目域01 | 1 | |

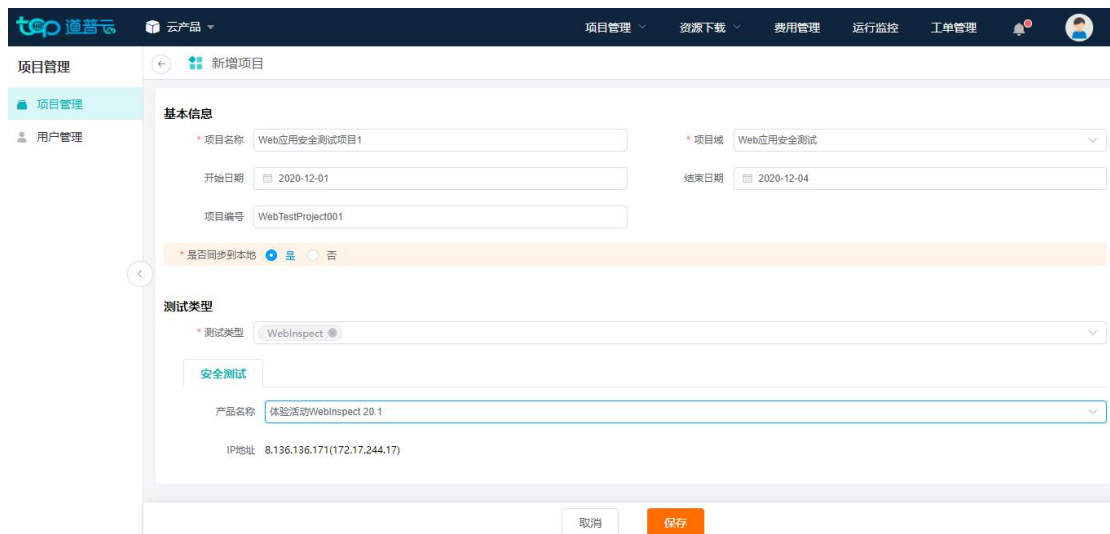
取消

保存

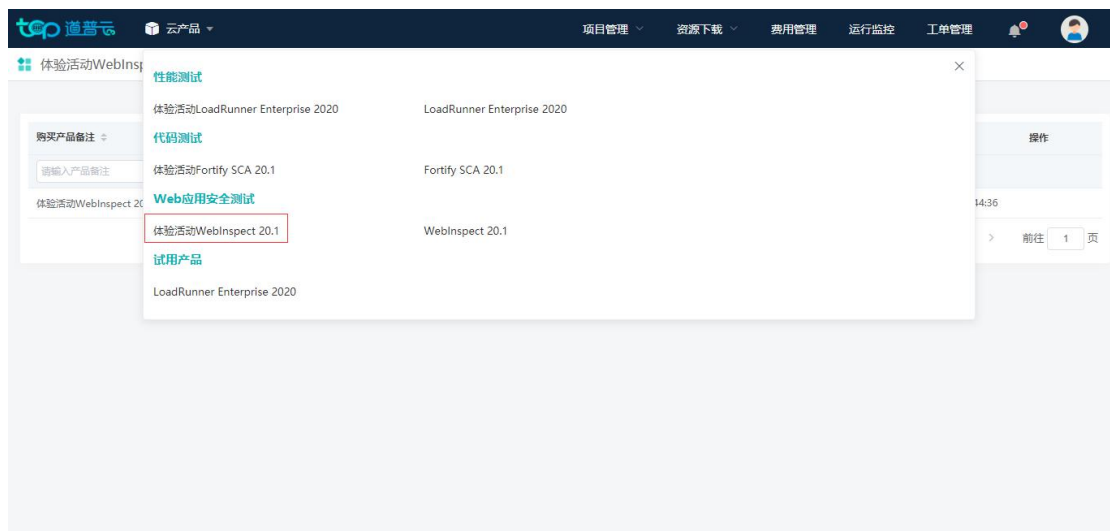
(3) 打开测试项目新增页面



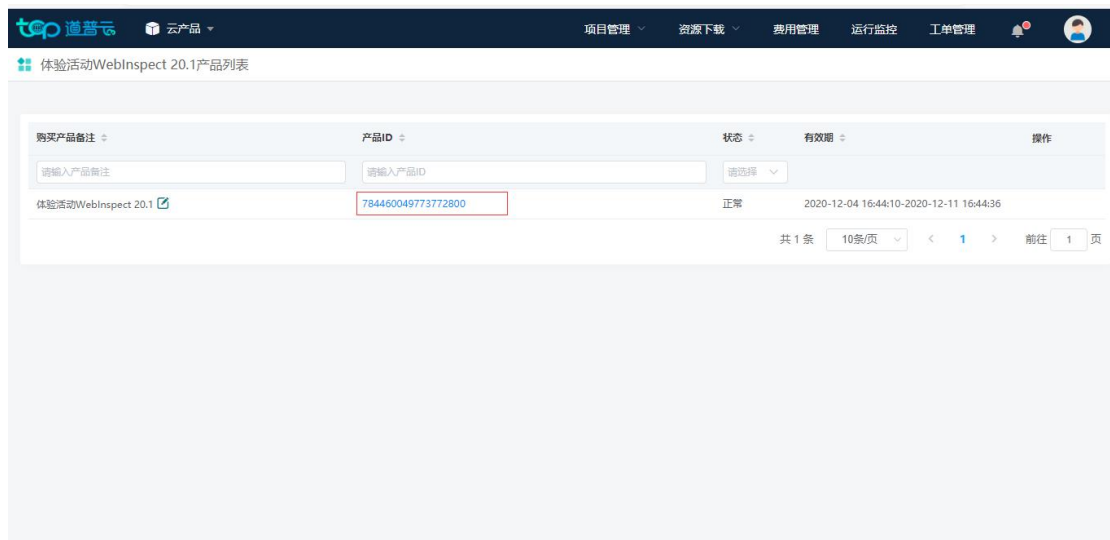
- (4) 输入测试项目信息，包括基本信息、测试类型，点击保存，平台返回 WebInspect 工具所在云主机 IP 地址信息



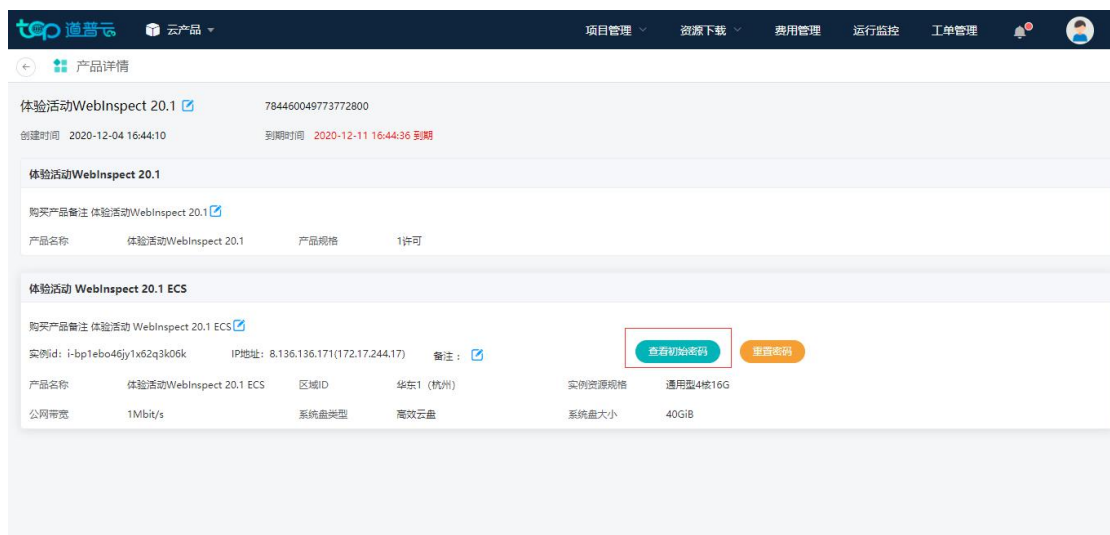
- (5) 点击 WebInspect 产品信息，查看已购买或试用的产品信息



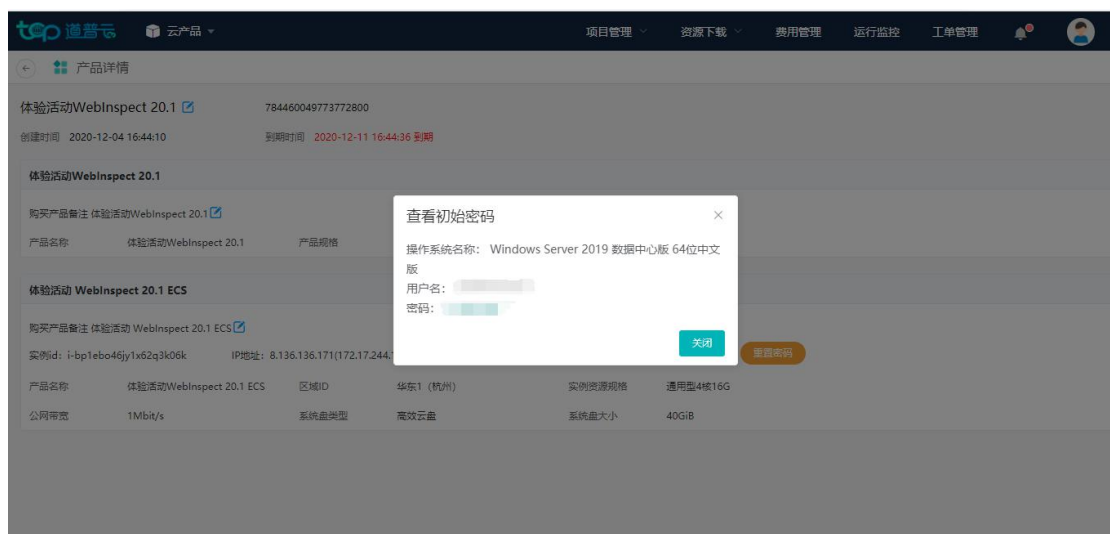
- (6) 点击产品 ID，进入产品详情页



(7) 在产品详情页，点击“查看初始密码”

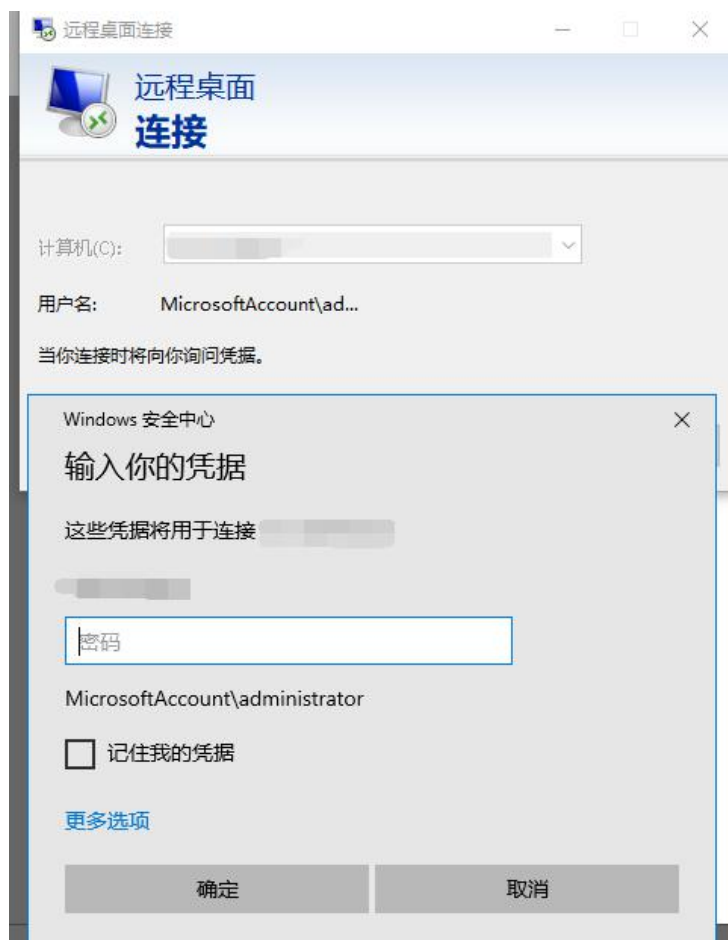


(8) 从弹出窗口查看“初始密码”

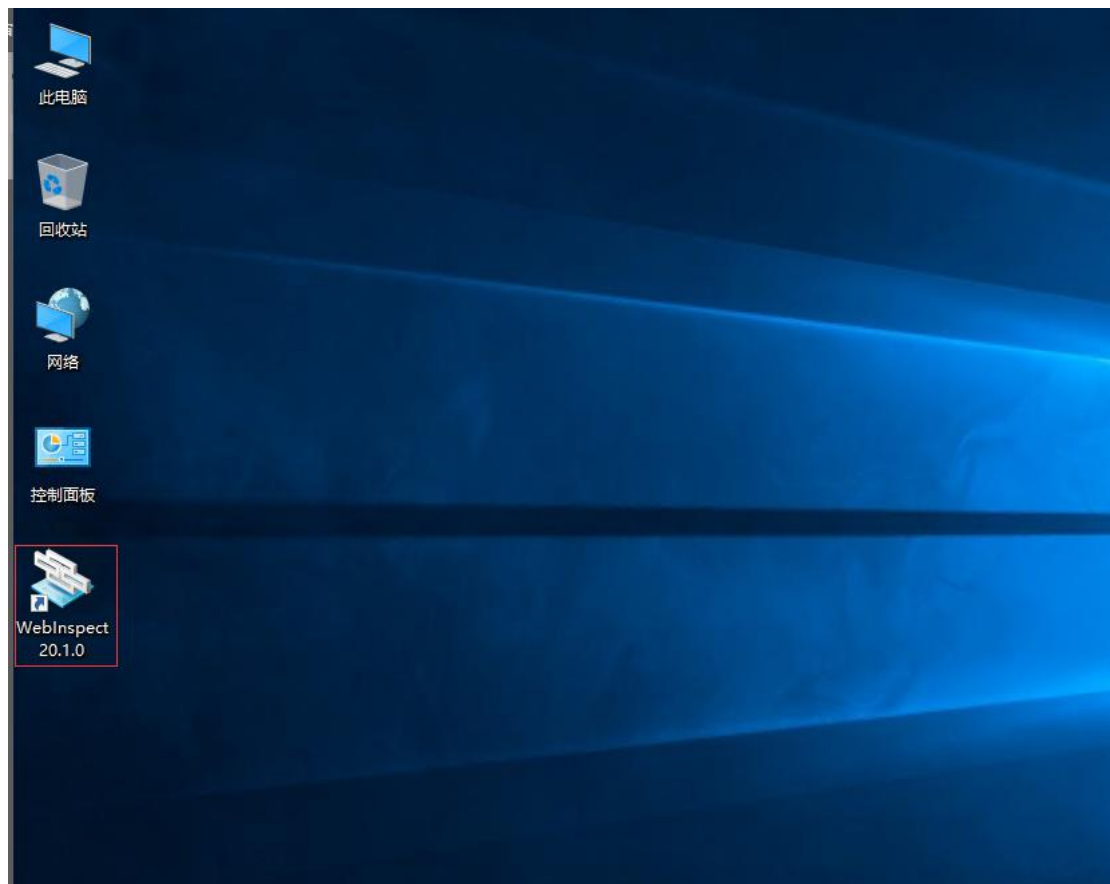


5. 使用 Web 应用安全测试工具 WebInspect

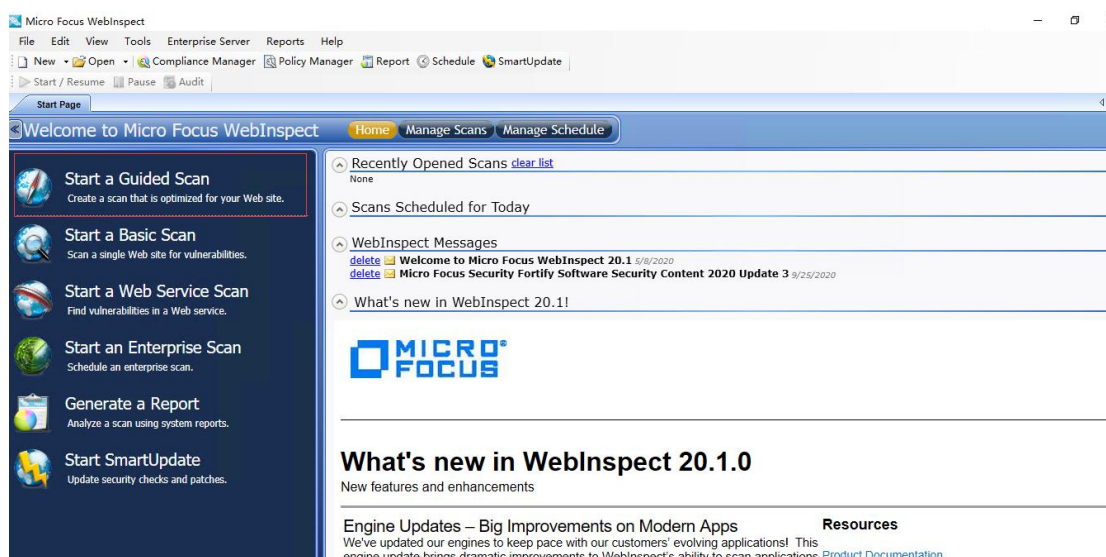
- (1) 根据获取的 WebInspect 云主机 IP 地址、用户名和口令，远程登录到该云主机。



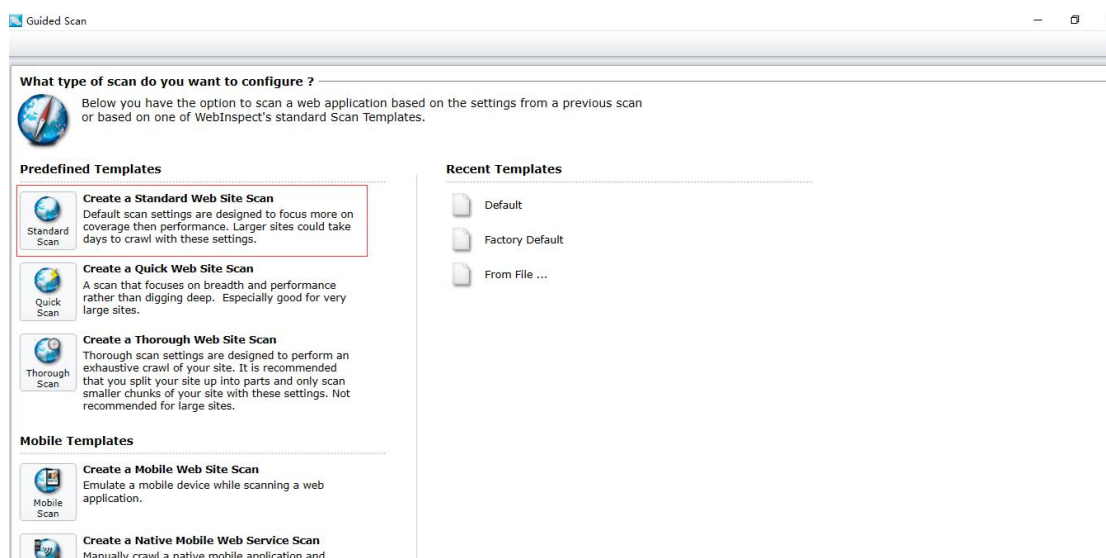
- (2) 打开桌面 WebInspect 应用软件



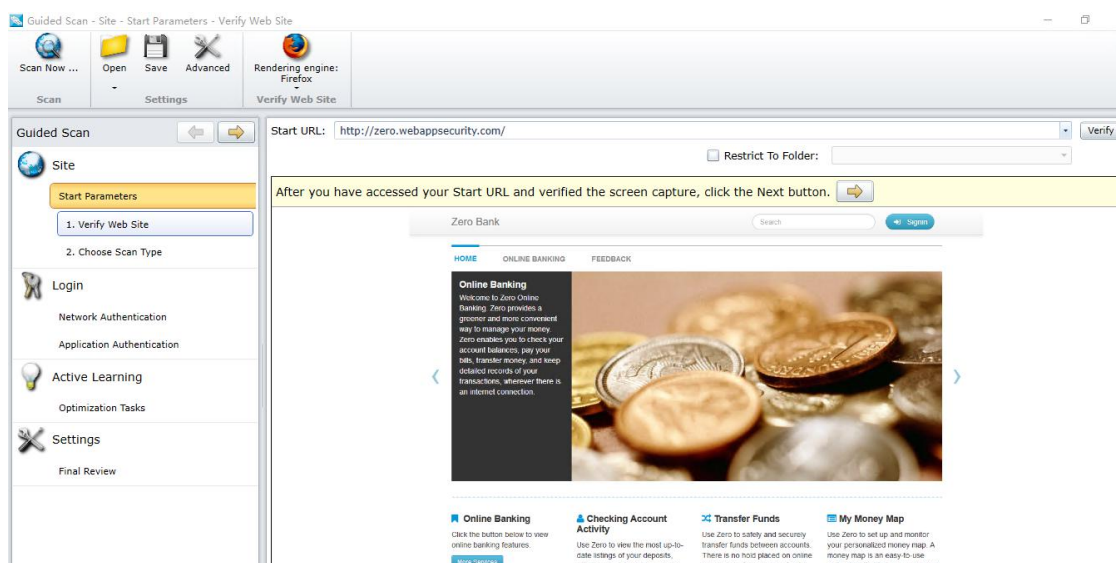
(3) 选择测试规则



(4) 选择标准测试规则

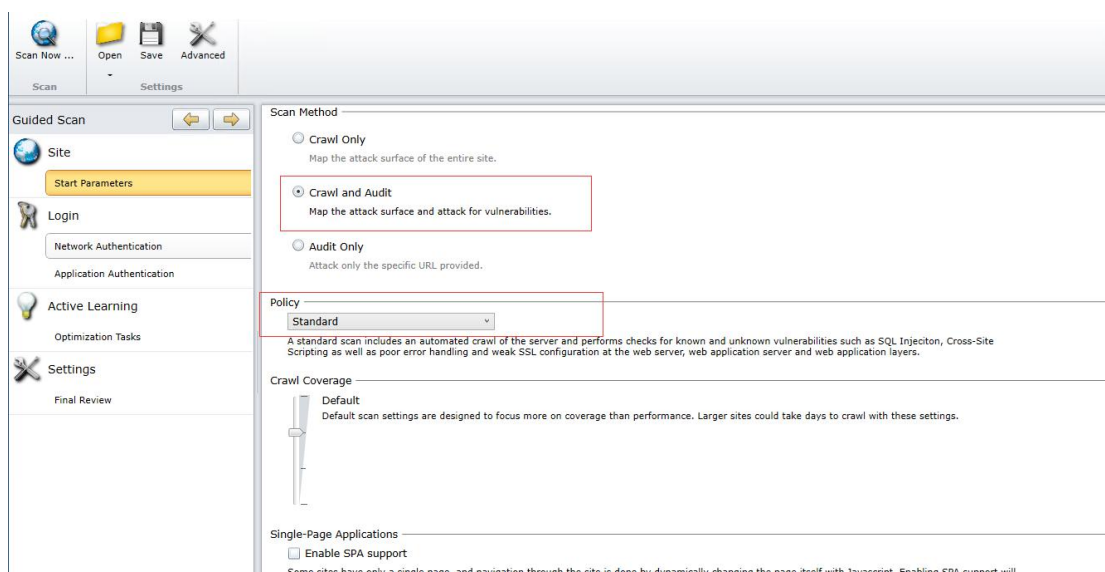


(5) 验证被测试 Web 网站

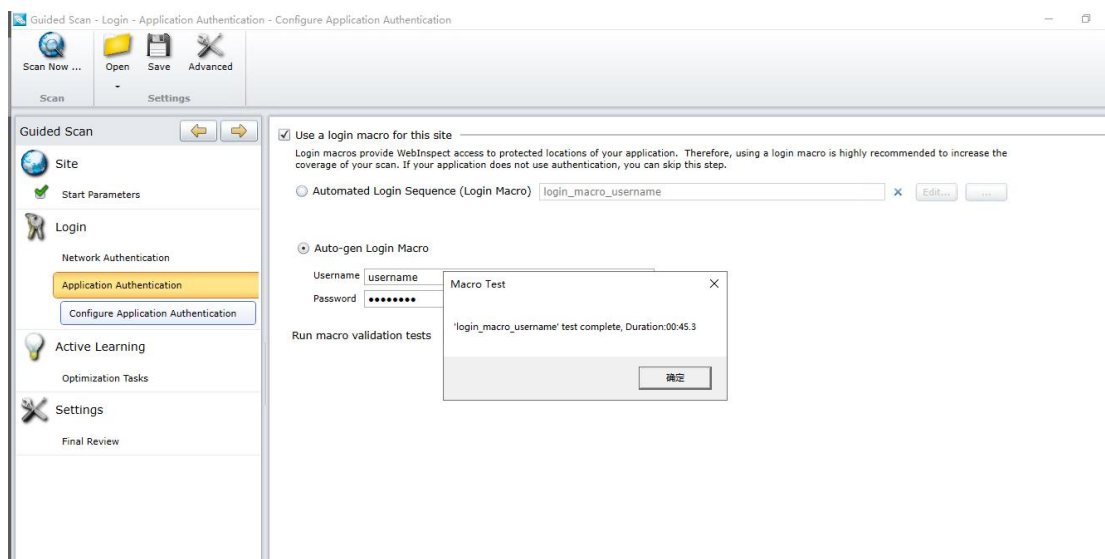


(6) 选择测试参数

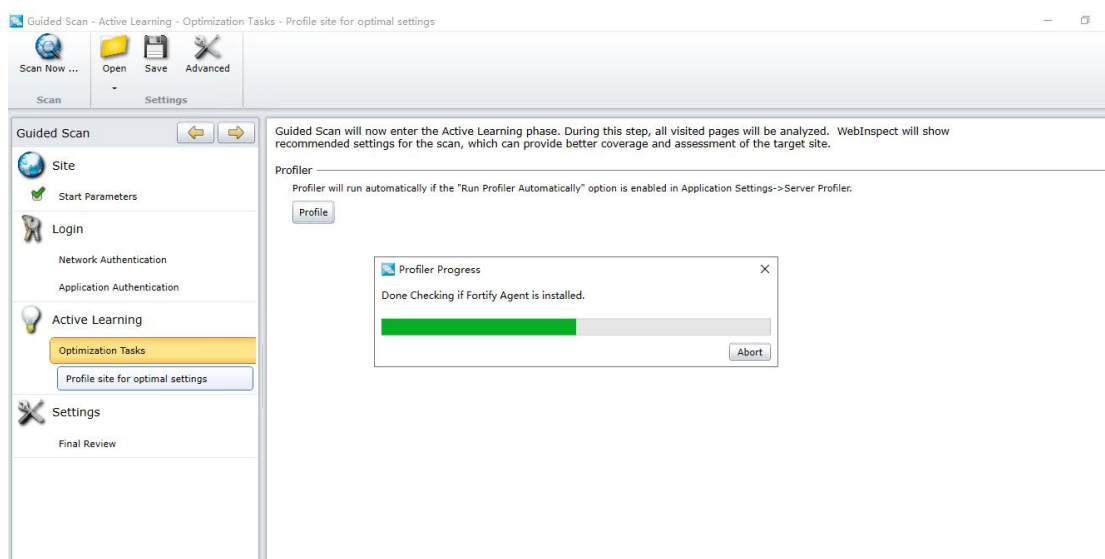
1) 选择测试方法和策略

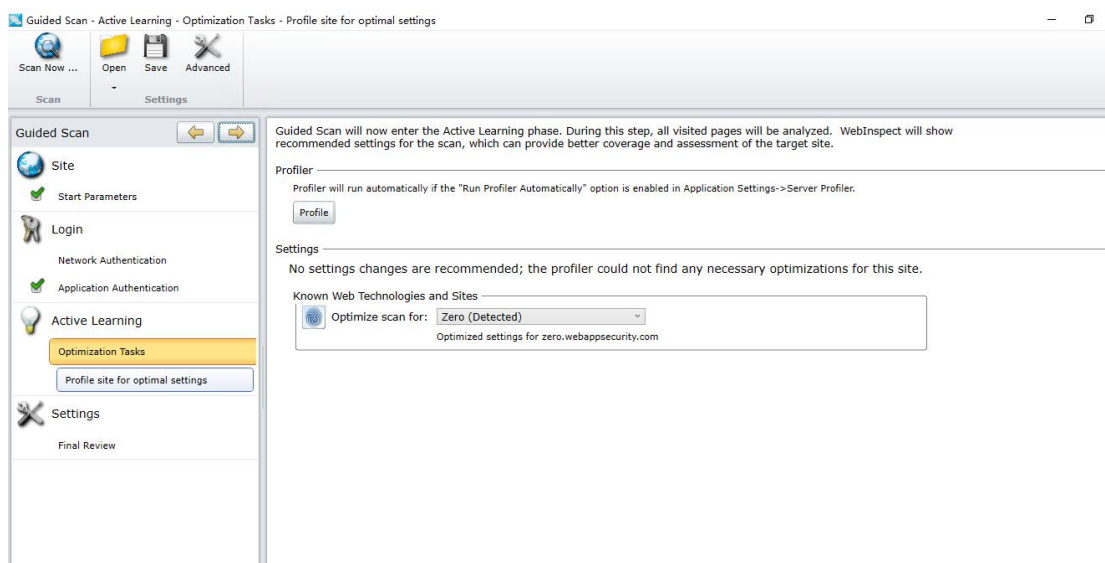


2) 选择是否模拟系统登录

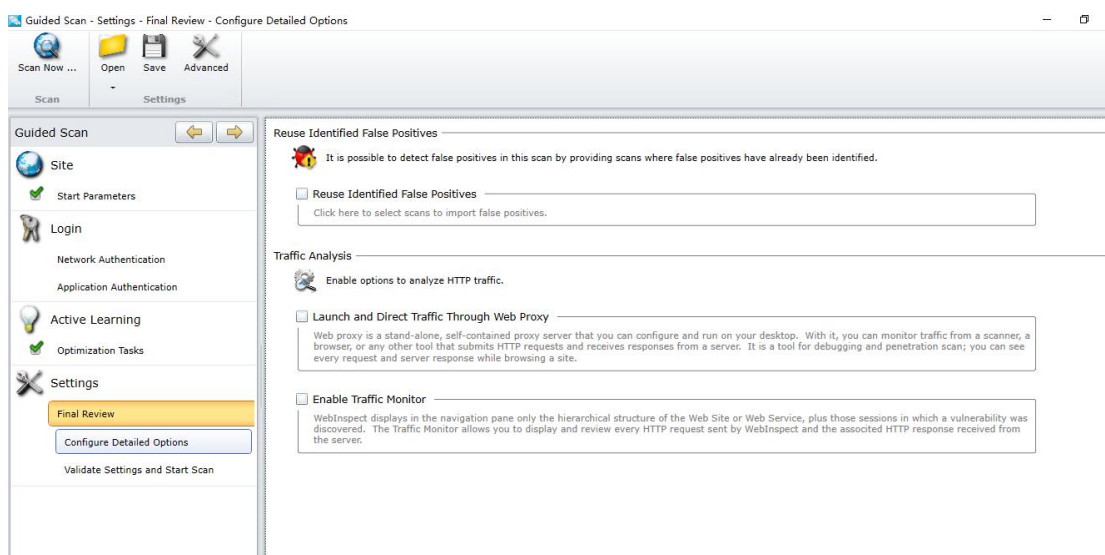


3) WebInspect 检查扫描配置

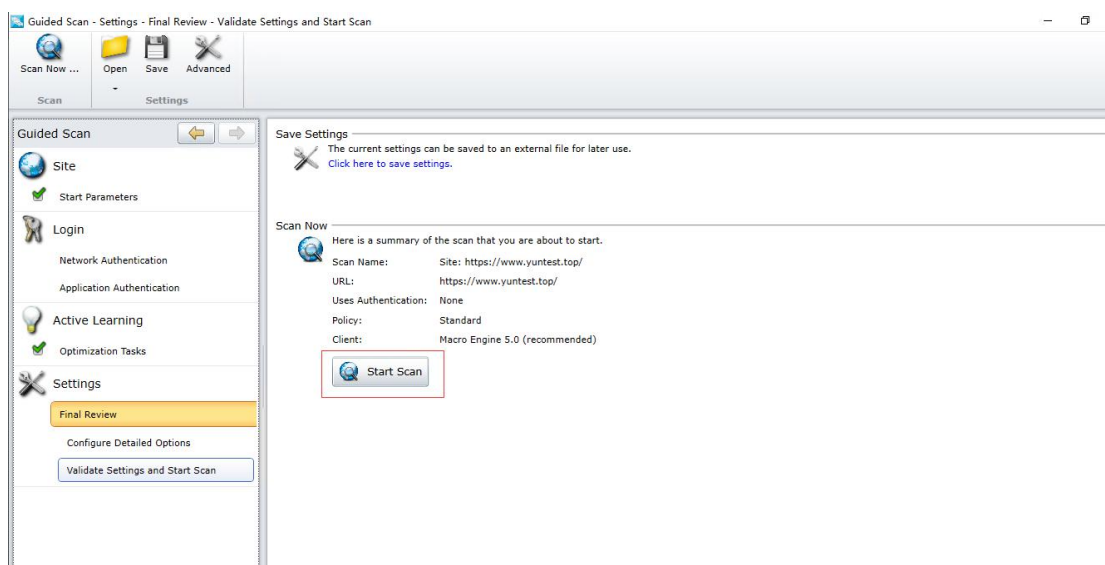




4) 设置已发现的误报及网络通讯分析



(7) 开始执行测试



(8) 查看测试结果

